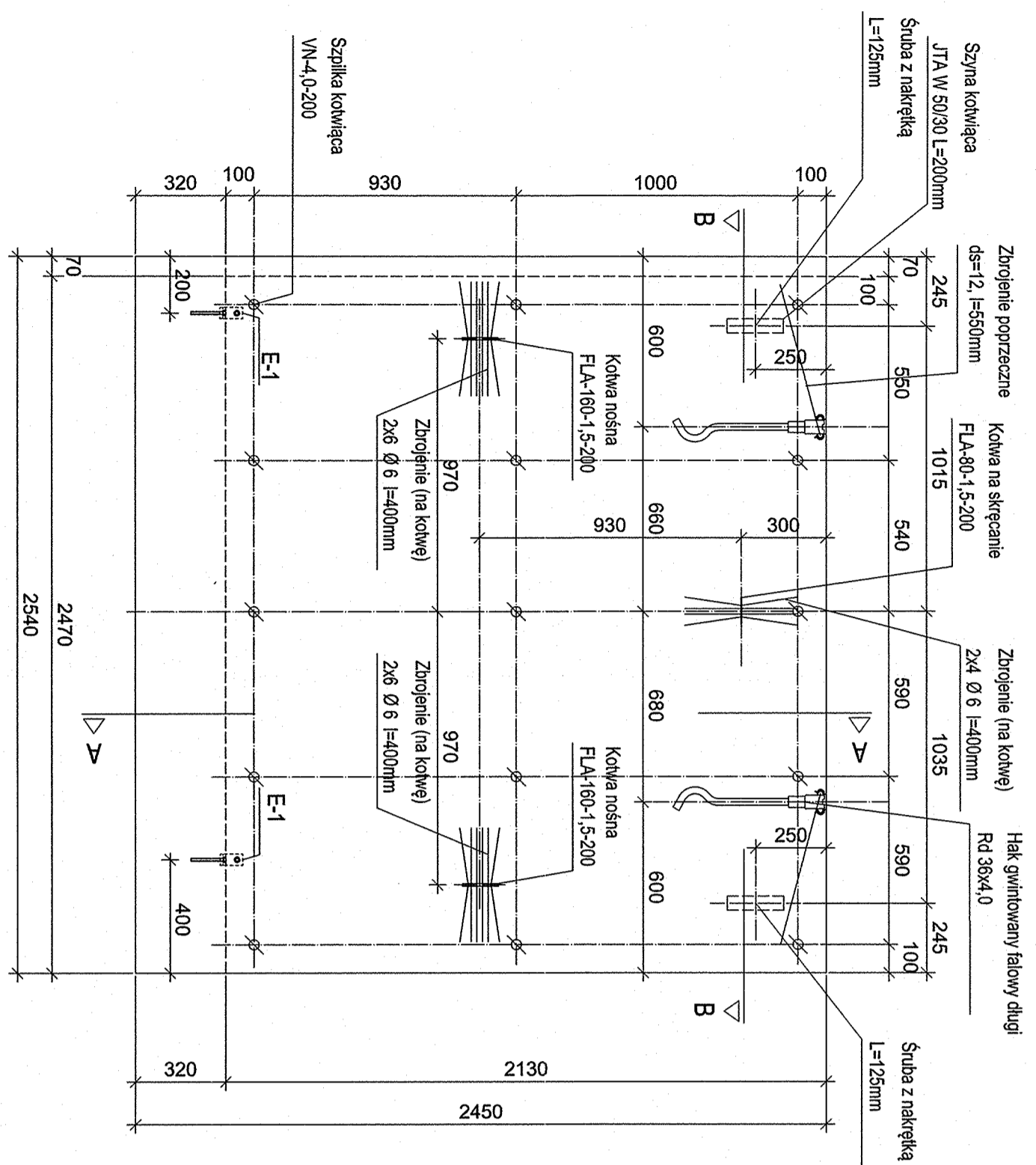
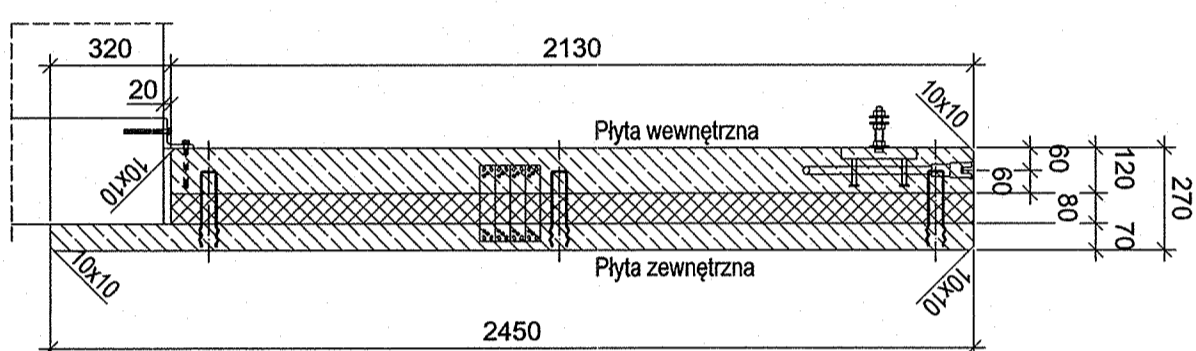


Płyta prefabrykowana P-9

wyk. 1x



Przekrój A-A



Masa 1 płyty ~2750.0kg

- 1. Beton C30/37 V=1.1m³
- 2. Płyty XPS V=0.4m³

Akcesoria dla 1 płyty warstwowej P-9

A. PFEIFER - System kotew zespalających:

- 1. Kotwa nośna 2x FLA-160-1,5-200 - zbrojenie (na kotwę) 2x6 D=6, L=400mm
- 2. Kotwa na skrajcane 1x FLA-80-1,5-200 - zbrojenie (na kotwę) 2x4 D=6, L=400mm
- 3. Szpilka kotwiąca 15x VN-4-200

B. PFEIFER - System kotew transportowych:

- 1. Hak gwintowany falowy długi Rd 36x4.0 (cojpnk) szt. 2x
- 2. Ogrzeźka znamionowa Rd 36 szt. 2x
- 3. Zbrojenie poprzeczne ds=12, L=550mm szt. 2x
- 4. Kołek ochronny Rd 36 szt. 2x
- 5. Pętla transportowa Rd 36x4.0 szt. 2x

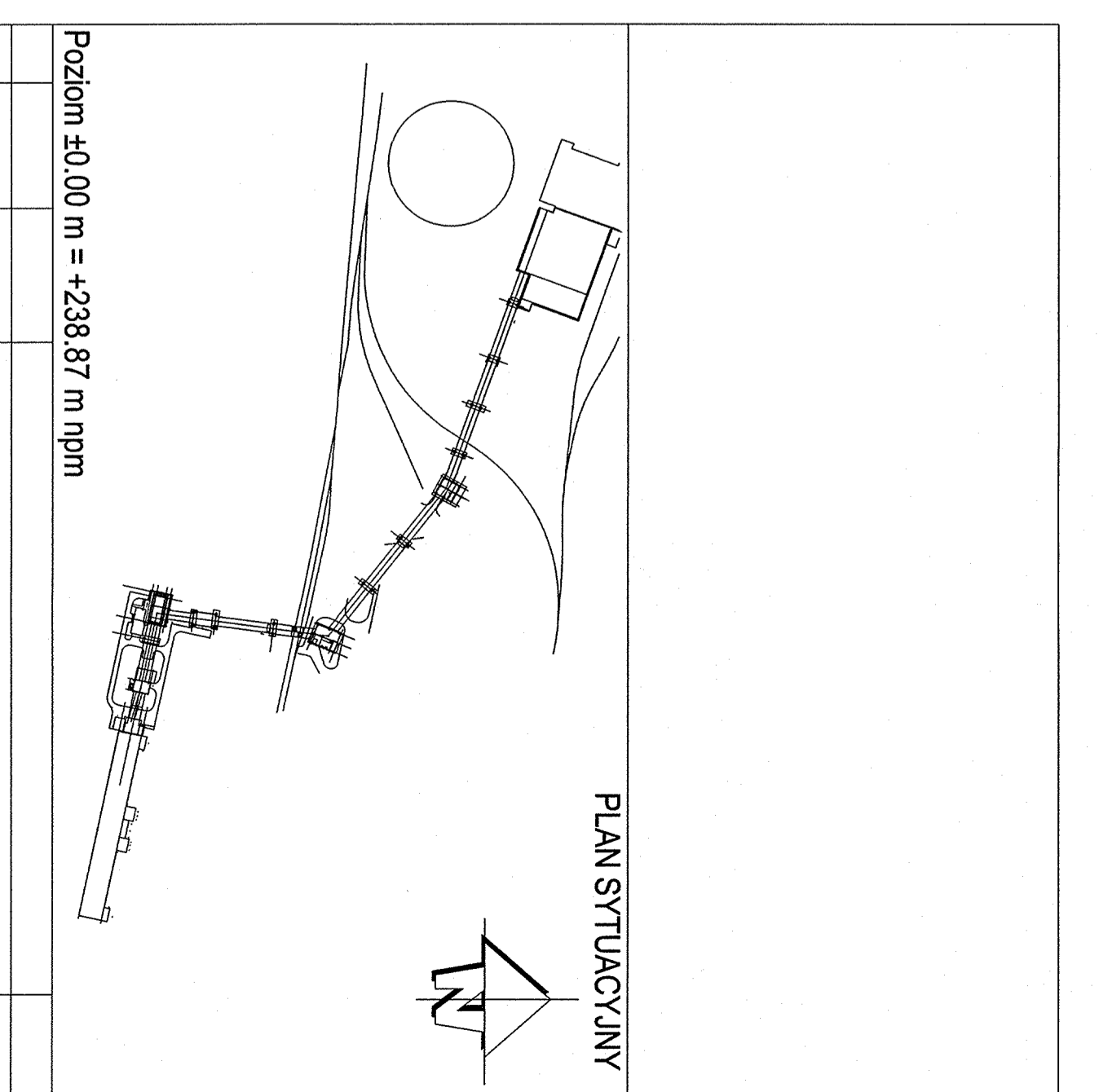
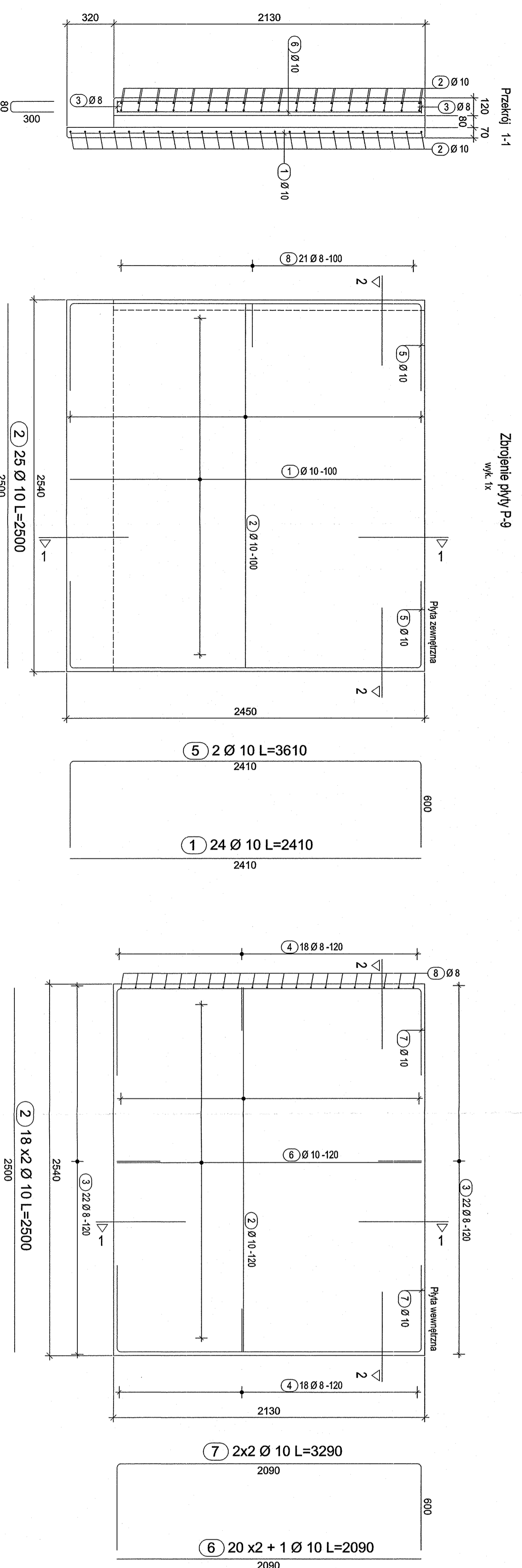
C. JORDAHL - Szyny kotwiące i akcesoria towarzyszące

- 1. Szyna kotwiąca JTA W 50/30 L=200mm szt. 2x
- 2. Śruba z nakrętką JB M 16 L=25 szt. 2x
- 3. Nakrętka szachcikielna M16 wg PN-EN ISO 4032 szt. 6x
- 4. Podkładka okrągła dla śruby M16 wg PN-EN ISO 7089 szt. 6x

Porz.	Szt.	Ø [mm]	Długość poj. [m]	Długość całkowita [m]	Masa [kg]
1	24	10	2.41	57.84	35.69
2	61	10	2.50	152.50	94.09
3	44	8	0.69	30.14	11.91
4	36	8	0.67	23.94	9.46
5	2	10	3.61	7.22	4.45
6	41	10	2.09	85.69	52.87
7	4	10	3.29	13.16	8.12
8	21	8	0.81	17.01	6.72

Masa całkowita [kg]: 223.31

Lista prętów



Poziom ±0.00 m = +238.87 m n.p.m

<p>UFG</p> <p>Kuszczeniowa, Prefabrykowane żelbetowe płyty warstwowe Płyty P-9 - 1-pis szalunkowo-zbrojenionowy</p>		<p>EPK</p> <p>Biuro projektowe: GEPK/ME/ET/04/18/2015</p>	
<p>Projektant: M.Arnold</p> <p>Projekt: B. Siskak</p> <p>Data: 17.10.2015</p>	<p>Wzrost: 1.20</p> <p>Forma: B1-170656</p> <p>Nr por. Polowy: U48275</p> <p>PW: 04416_07UEG00_B08</p>	<p>Wzrost: 00</p> <p>Forma: 07UEG00YYY_010_B08</p> <p>Nr por. Polowy: 04416_07UEG00_B08</p>	<p>Wzrost: 11</p> <p>Forma: 07UEG00_B08</p>

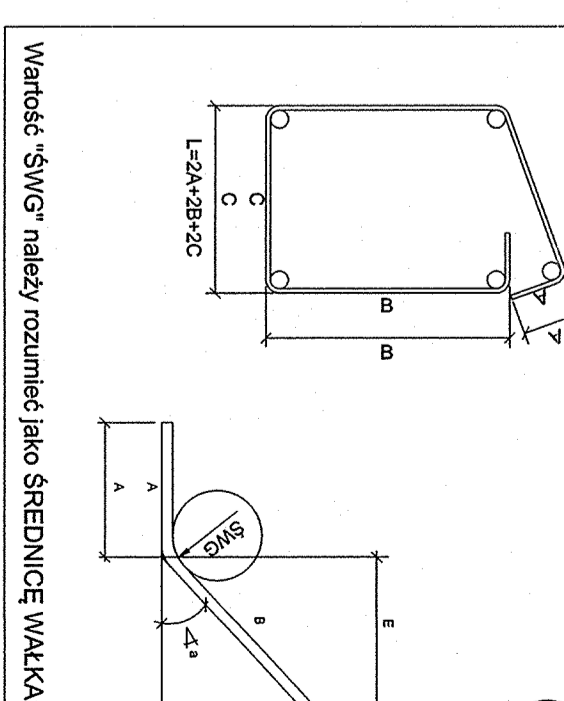
UWAGA! 1. Rysunek należy czytać łącznie z dokumentami -04416_07UEG00_B08_Opis techniczny_00.doc -07UEG00YYY_001_B08_Rysunek zestawczy

Beton wg norm PN-EN206-1 C30/37

-XF1 -Wodociepność: beton wg PN-B-06250-1:1988 -max. wymiar ziarna kruszywa Dmax=16.0mm

Stal zbrojeniowa wg norm :PN-EN1992-1-1, PN-EN 10080 -B500SP -Klasa C

Oznaczone krawędzie należy wykonać ze skosem 10/10mm



Wartość „SWC” należy rozumieć jako ŚREDNIEJ WALKĄ GIĘTKARCI